

# LUTTE CONTRE LES PUNAISES DE LIT



**ON PEUT  
TOUS ÊTRE  
TOUCHÉS !**

# COMMENT ARRIVE-T-ELLE CHEZ VOUS ?

Elle est transportée d'un lieu à un autre en **se dissimulant sur des objets du quotidien.**

vêtements



sacs,  
bagages

meubles



ordinateur



**Attention aux achats d'occasion !  
Lavez bien le linge à 60°C ou  
congelez-le pendant 72h et nettoyez  
soigneusement les meubles récupérés.**

Les lieux les plus fréquemment infestés sont les transports en commun (bus, avion, taxi), les hôtels ou autres lieux d'hébergement de vacances.

## Stop aux idées reçues

La punaise de lit n'a aucun rapport avec un manque d'hygiène ou une absence de propreté dans votre intérieur. Elle est naturellement attirée par l'homme. En cherchant la proximité avec sa proie, elle se retrouve souvent dans votre chambre.

## OÙ SE CACHE-T-ELLE ?

Elle fuit la lumière et s'abrite dans des endroits sombres, étroits, peu accessibles et chauds.



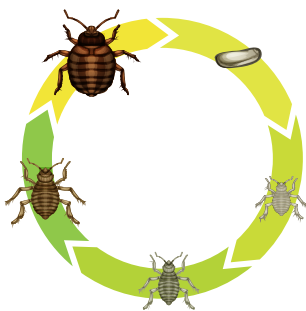
- 1 Dans les matelas et sommiers
- 2 Derrière les cadres
- 3 Dans les plinthes et les raccords de papiers peints
- 4 Sous les meubles et tapis
- 5 Derrière les interrupteurs

## COMMENT L'IDENTIFIER ?



- ✓ Visible à l'œil nu : de la taille d'un pépin de pomme (4-7 mm).
- ✓ La femelle est ronde et le mâle plus allongé.
- ✓ Elle ne saute pas et ne vole pas.

La punaise de lit se nourrit la nuit de sang. Elle peut vous piquer jusqu'à 90 fois durant votre sommeil ! Chaque repas précède un nouveau cycle de vie.



## PUNAISES DÉTECTÉES ?

# SUIVEZ LE PROTOCOLE

Val Touraine Habitat prend en charge 100 % du montant des interventions, à la condition de respecter les étapes suivantes.



### N'UTILISEZ PAS D'INSECTICIDES

Ces produits vendus dans le commerce peuvent nuire aux traitements utilisés par le professionnel.

# 1

### PRÉVENEZ votre agence VTH

Val Touraine Habitat missionnera un professionnel qualifié pour pratiquer le traitement approprié ! En attendant son intervention, suivez l'étape 2 et 3 !

# 2

### NETTOYEZ soigneusement votre logement



- Passez l'aspirateur partout et notamment dans les coutures et replis de matelas.
- Frottez vos meubles à l'eau savonneuse et à la brosse.
- Traitez le matelas avec un nettoyeur vapeur à 120°.
- Lavez le linge à 60° minimum ou congelez-le pendant 72h pour les textiles délicats. Puis, conservez le linge nettoyé et les objets non infestés dans des sacs hermétiques.

### ATTENTION

Sac d'aspirateur et objets contaminés doivent être emballés hermétiquement et évacués aux ordures ménagères ou déchetteries pour ne pas propager l'insecte.

# 3

### RANGEZ votre logement

- Désencombrez vos espaces pour faciliter les interventions du professionnel agréé.

# 4

### INTERVENTION de l'expert

### Deux passages sont impératifs pour leur éradication !

- Le 1<sup>er</sup> traitement chimique va supprimer les nymphes et punaises adultes.
- Le 2<sup>ème</sup> visera les punaises qui ont éclos des œufs oubliés et insensibles à l'insecticide.

# DES ÉQUIPES À VOTRE ÉCOUTE

**Amboise** - 12 r. Philippe Desportes  
**02 47 23 61 50**  
agence.amboise@valtourainehabitat.fr

**Chinon** - 6/8 av. du Dr Labussière  
**02 47 98 10 00**  
agence.chinon@valtourainehabitat.fr

**Joué-lès-Tours** - 2 r. Pierre Laplace  
**02 47 68 43 30**  
agence.joue@valtourainehabitat.fr

**Loches** - 69 bis r. St-Jacques  
**02 47 91 18 40**  
agence.loches@valtourainehabitat.fr

**St-Cyr-sur-Loire** - 1 r. F. Arago  
**02 47 88 33 50**  
agence.stcyr@valtourainehabitat.fr

**St-Pierre-des-Corps** - 20 r. de l'Aubrière  
**02 47 32 43 00**  
agence.stpierre@valtourainehabitat.fr

**Ouverture du lundi au vendredi**  
8h45-12h | 13h15-17h (16h le vendredi)  
**ATTENTION** : les lundis après-midi  
et mercredis après-midi,  
l'accueil se fait seulement sur RDV.  
Une permanence téléphonique est assurée.

[www.valtourainehabitat.fr](http://www.valtourainehabitat.fr)

Siège : 7 rue de la Milletière - 37080 Tours cedex 2  
Tél. 02 47 87 15 15 - [contact@valtourainehabitat.fr](mailto:contact@valtourainehabitat.fr)  
Ouverture de l'accueil : 8h30-12h | 13h-16h45

©Val Touraine Habitat, DCRM - Mars 2024