

Rencontre avec...

Antonio Caseiro, un locataire séduit de faire connaissance avec de nouveaux voisins.



moment convivial et de faire connaissance avec de nouveaux voisins.
« Une première expérience chaleureuse, enrichissante et très utile pour notre quartier. »

Durant ces échanges, les discussions ont créé une émulation sur des projets en cours et d'autres à venir, avec l'équipe de Val Touraine Habitat **très impliquée**.

Autour d'un verre, chacun a pu exprimer ses idées, remarques, besoins et propositions pour améliorer son quotidien. « J'en ai profité pour soumettre l'idée d'un petit jardin partagé, installé dans une des parties communes et facile d'accès. »

Cette rencontre préparée par Val Touraine Habitat a privilégié les échanges et une meilleure écoute pour répondre aux attentes des locataires de manière plus ciblée et plus précise. **Un engagement** sans cesse renouvelé pour créer un environnement solidaire et épanouissant pour tous.

« Cette voisinade a favorisé les échanges entre voisins pour apprendre à mieux se connaître. »

Fin du mois d'août, lors d'une visite de travaux en cours, Val Touraine Habitat a organisé une « **voisinade** » au niveau des espaces verts du quartier « Le Coteau » à Monnaie. Une véritable réussite puisque plus d'une vingtaine de locataires y étaient présents. Parmi eux, Antonio et son épouse, ravis de partager ce

Antonio avait 24 ans quand il est arrivé avec son épouse dans la résidence de Monnaie, un site calme et arboré qu'il n'a jamais souhaité quitter. Cariste et magasinier de métier, sa pré-retraite lui accorde désormais beaucoup de temps libre pour continuer de bricoler en aidant très souvent ses voisins dans de petits travaux.

Val Touraine Habitat déploie régulièrement des actions pour **favoriser l'animation sociale et culturelle** de ses immeubles de quartier.

Directeur de la publication : Jean Luc Triollet
Directeur de la rédaction : Éric Bédoyan
Rédaction : Charlotte Le Gall - Lionel Guenerie
Numéro 13 - Octobre 2024 - 22 000 exemplaires
Dépôt légal : ISSN : 2274 - 3235
Conception & réalisation : Kubilai
Impression Imprim Express, papier PEFC, Imprim' Vert.

www.valtourainehabitat.fr

PEFC 10-31-1349 / Certifié PEFC / Ce produit est issu de forêts gérées durablement et de sources contrôlées. / pefc-france.org



jil

N°13

octobre 2024

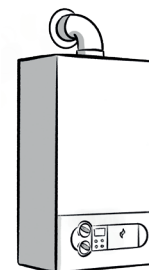
journal info locataires
qui se plie en 4 pour vous informer



NOUVEAU PROGRAMME NATIONAL DE RENOUVELLEMENT URBAIN (NPNRU) : EXPLICATIONS

Lire la suite

Le geste malin
L'entretien de votre chaudière est obligatoire



Le saviez-vous ?
Enquête SLS



Les quartiers de VTH bénéficiant de ce dispositif :

• La Rabière à Joué-lès-Tours

Quartier qui a été transformé dans les années 2000 et 2013 avec l'arrivée du tramway.

Le NPNRU a pour objectif principal de poursuivre les opérations engagées avec notamment une ouverture sur le parc de La Rabière et une communication accentuée avec le centre-ville.

VTH est particulièrement concerné par des opérations de réhabilitation, de démolition et de construction neuve (îlot Gratias).

• La Rabaterie à Saint-Pierre-des-Corps

Deux grandes phases de rénovation ont permis une importante évolution du quartier depuis plusieurs années.

La suite concerne 3 secteurs : le centre commercial de La Rabaterie, l'extrémité sud-est du Grand Mail et de la Place des Cosmonautes, le secteur des Mastabas.

NPNRU : des financements pour la rénovation urbaine et le cadre de vie.

Le Nouveau programme national de renouvellement urbain (NPNRU) est un dispositif d'État permettant le financement d'opérations d'amélioration du cadre de vie des habitants des quartiers prioritaires de la politique de la ville.

L'enjeu est de transformer les quartiers de manière continue, tout en collaborant avec d'autres projets mis en place par l'État dans le cadre des Contrats de villes.

Les objectifs du NPNRU :

- Associer les habitants ;
- Ouvrir et **désenclaver** les quartiers ;
- **Rénover** le parc social ;
- **Réaménager** les espaces publics et résidentiels, en les adaptant aux utilisations des habitants ;
- **Changer l'image** des quartiers par des interventions sur le bâti ;
- **Améliorer** le confort des habitants ;
- **Diversifier** l'offre d'habitat et rendre les quartiers plus attractifs.

Le NPNRU au niveau national, c'est :

- 450 quartiers impactés dans 97 départements ;
- 3 millions d'habitants concernés ;

• 12 milliards d'euros (financés par l'État, Action logement, les collectivités locales et territoriales et les bailleurs sociaux) ;

• Lancé en 2014, il s'achève en 2030.

Val Touraine Habitat engagé pour la rénovation des quartiers.

La diversité des opérations réalisées et à venir met en lumière la capacité de prise en compte des besoins des territoires formulés par les

élus et les habitants, mais aussi les innovations techniques ou sociales mobilisées pour concourir à des projets de territoires ambitieux et accompagner des transformations durables et vertueuses.

Dans un contexte où la recherche de sobriété foncière et carbone s'accélère, certains exemples préfigurent déjà le renouvellement urbain de demain.

En bref



AGENCE MOBILE : LA TOURNÉE D'AUTOMNE

Du 3 septembre au 18 décembre 2024, l'Agence mobile sillonnera les routes du département pour venir à votre rencontre. Conçue comme un outil de proximité au service des locataires, elle propose des services de qualité : un accueil, des conseils, des réponses aux questions des locataires... Pour connaître le planning, rdv sur www.valtourainehabitat.fr

UN SITE INTERNET

DEDIÉ À LA VENTE DE TERRAINS À BÂTIR ET DE LOGEMENTS.

DEVENEZ PROPRIÉTAIRE

EN INDRE-ET-LOIRE



Terrains à bâtir
Logements anciens

www.valtourainehabitat-vente.fr

Grand angle

Bourgueil

« Les Sables » : une amélioration du confort au quotidien



RÉHABILITATION
40 LOGEMENTS COLLECTIFS

Investissement : 1,7 M€

En 1968, le groupe « Les Sables » voyait le jour avec ses 40 logements collectifs (du T2 au T4). Aujourd'hui, ces logements ont bénéficié d'une nouvelle vie grâce à une opération de réhabilitation. **Un soin particulier a été concentré sur les travaux d'économies d'énergie** avec, entre autres, l'isolation par l'extérieur de l'ensemble des façades, la pose de nouveaux radiateurs équipés de robinets thermostatiques, l'isolation des sous-faces de plancher dans les caves et les halls d'entrée et enfin la surisolation des combles.

Grâce à ces travaux, les logements ont vu leur étiquette énergétique passer de E à D, preuve d'une amélioration de l'efficacité énergétique. Ces interventions permettent de réduire la consommation d'énergie, mais aussi d'améliorer le confort thermique tout au long de l'année.

Luynes

« Clos Mignot 3 » : un quartier en réhabilitation



RÉHABILITATION
17 LOGEMENTS
8 INDIVIDUELS
9 COLLECTIFS

Investissement : 1,2 M€

Pour mettre en valeur son patrimoine et offrir un meilleur environnement à ses locataires, Val Touraine Habitat a décidé de réhabiliter les groupes « Clos Mignot ». Ce quartier de la ville de Luynes se compose de 3 groupes, totalisant 63 logements. Une première opération s'est déroulée sur le groupe « Clos Mignot 3 ».

Le projet global vise à améliorer l'efficacité énergétique des logements, la sécurité et le confort des locataires, la modernisation des infrastructures et des espaces extérieurs.

Cette intervention contribue à la qualité de vie des habitants tout en respectant les enjeux environnementaux actuels. Ces améliorations permettent également d'offrir des espaces de vie plus moderne et esthétique aux locataires.

La dernière étape de rénovation a débuté sur les groupes « Clos Mignot, 1 et 2 » pour se finaliser en 2025.

Véretz

« Place des droits de l'homme » : une opération au cœur du centre-ville



CONSTRUCTION
15 LOGEMENTS INTER-MÉDIAIRES

Investissement : 2,25 M€

Située à proximité des commerces et des écoles, cette réalisation concerne la construction de 15 logements intermédiaires locatifs (du T2 au T4) et d'un local professionnel.

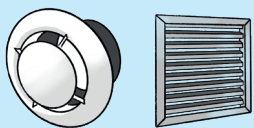
Chaque logement dispose d'un jardin clôturé, d'un abri de jardin et d'une terrasse en dalle béton gravillonnée, permettant aux résidents de profiter d'un espace extérieur privé en toute convivialité.

Soucieux du confort de ses locataires, Val Touraine Habitat a optimisé les espaces pour rendre les logements fonctionnels et faciles à aménager. Chaque habitation est dotée de garages privatifs et de places de parking, répondant ainsi aux besoins de stationnement des résidents.

Une attention particulière a été apportée aux performances énergétiques des bâtiments. Les solutions techniques mises en œuvre permettent d'atteindre une performance thermique conforme à la norme RT 2012 - 10 %.

Le geste malin

3 choses à savoir sur les VMC et les grilles d'aération



1/ Où les trouver ?

Dans les pièces humides : salle de bain, WC, cuisine.

2/ À quoi servent-elles ?

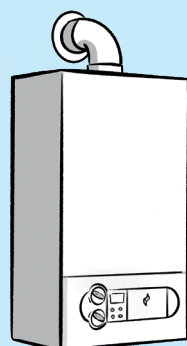
Renouveler l'air de votre logement et empêcher l'humidité de s'installer.

3/ Comment les entretenir ?

Les nettoyer régulièrement avec un aspirateur et un chiffon humide.

Un peu d'air !

L'entretien de votre chaudière est obligatoire 1 fois/an



Val Touraine Habitat a confié l'entretien des chaudières/VMC à des entreprises spécialisées. Rappel : un défaut d'entretien peut entraîner un risque pour votre sécurité et celle de vos voisins. **Vous devez laisser intervenir le technicien pour :**

Contrôler le bon fonctionnement

de la pompe, des organes de régulation internes et de sécurité, du vase d'expansion.

Vérifier et régler

les robinets et les purges des radiateurs.

Contrôler et nettoyer

les bouches de ventilation.

SOYEZ VIGILENTS



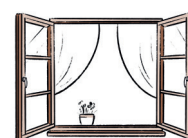
Logement non aéré
= moisissures, acariens, mauvaises odeurs



Grille obstruée
= moisissures assurées



Grille sale
= baisse de l'efficacité de votre ventilation



Malgré une VMC

J'ouvre mes fenêtres 5 à 10 minutes par jour, matin et soir pour évacuer l'excès d'humidité et faciliter le chauffage des pièces.

Le saviez-vous ?



Enquête SLS 2025

Obligatoire, l'enquête Supplément de loyer de solidarité permet de déterminer quels locataires doivent y être soumis par rapport à leurs ressources. Ainsi, les locataires qui ne bénéficient pas de l'APL, ou qui ne résident pas dans les quartiers prioritaires politique de la ville seront interrogés sur l'occupation de leur logement, leurs ressources et leur situation professionnelle.

Que dois-je faire ?

En octobre je réceptionne l'enquête par voie postale et par mail.

Je dois retourner impérativement avant le **04/12/2024** l'enquête avec les documents demandés (par voie postale ou par mail).

Ma déclaration en ligne

<https://enquete-valtourainehabitat.cba.fr>

Ma déclaration par courrier

Centre de traitement Val Touraine Habitat
TSA 71004 - 59861 Lille Cedex 9

Des questions ?

Numéro plateforme : **0 969 324 437**

Horaires : du lundi au vendredi de 9h à 18h

+ d'info : www.valtourainehabitat.fr

En chiffres

93

c'est le nombre de participants aux « voisinades » en 2024.

3

C'est le nombre de « Voisinades » organisées dans différents secteurs du département tous les ans.