

POUR UNE MEILLEURE PRISE EN COMPTE DE L'AVIS DES LOCATAIRES

CHARTRE DU LOCATAIRE RÉFÉRENT



**Je souhaite m'investir dans la vie de mon quartier
pour favoriser le mieux-vivre ensemble :
je deviens Locataire référent !**

Les Locataires référents, acteurs de leur quartier

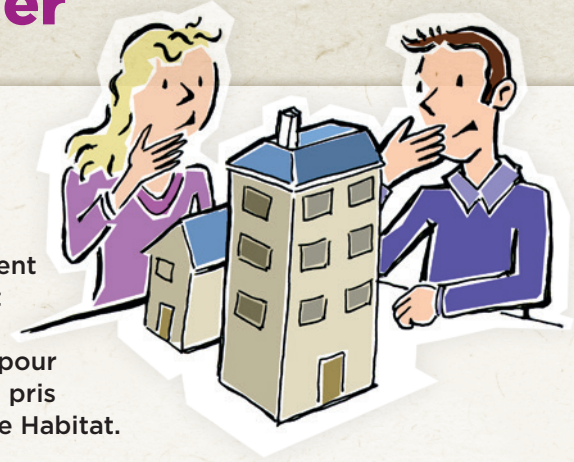
Le logement social se distingue des autres secteurs immobiliers notamment par la place et le rôle particulier donnés aux habitants et à leurs associations représentatives.

Ainsi, depuis plusieurs années, Val Touraine Habitat met en œuvre des actions qui permettent de développer le lien social (Agenda 21, Qualité de service, Responsabilité sociétale de l'entreprise...).



« VAL TOURAIN
HABITAT A
DÉCIDÉ DE
VALORISER
L'ACTION DES
LOCATAIRES
RÉFÉRENTS »

Le rôle du Locataire référent est basé sur le volontariat et le bénévolat. Seuls, ses frais de déplacement pour assister aux réunions sont pris en charge par Val Touraine Habitat.



C'est pourquoi, Val Touraine Habitat a décidé de valoriser l'action des Locataires référents, groupe de travail créé le 15 mai 2012 et regroupant une vingtaine de membres présents sur tout le département de l'Indre-et-Loire, en proposant la rédaction d'une "Charte du locataire référent".

Exemple d'une action emblématique où les Locataires référents ont pris une part active et positive : la charte du "Mieux vivre ensemble" est un de ces outils récents qui met en valeur l'engagement collectif.

Bilan 2012/2014

15 mai :

Installation du groupe de travail des Locataires référents.

6 juin :

Préparation du Forum des locataires 2012. Présentation de la procédure de réhabilitation.

5 septembre :

Bilan Forum 2012 et calendrier de travail.

17 octobre :

Qu'est-ce que l'Habitat ? Information proposée par la DREAL (Direction Régionale de l'Environnement, de l'Aménagement et du Logement).

19 décembre :

Maîtriser l'énergie avec l'Agence locale de l'énergie.

13 février :

Problématique des déchets en Indre-et-Loire avec Touraine Propre.

25 septembre :

Information Forum des locataires 2013. Elaboration de la Charte du Mieux vivre ensemble.

12 février :

Présentation du projet stratégique de Val Touraine Habitat.

30 avril :

Réflexion sur la Charte du Locataire référent.

2012

26 juin - 5 juillet :
Forum des Locataires

2013

10-15 juin : 1^{ère} semaine nationale HLM
12-28 nov. : Forum des locataires

2014

14-22 juin : 2^e sem. nat. HLM
6-27 nov. : Forum des locataires

26 mai :

Présentation du Plan zéro pesticide.

20 juin :

Présentation de la démarche qualité de service et de la procédure PMR.

26 septembre :

Visite du jardin partagé de Bourgueil et échange avec les locataires.

28 novembre :

Échange sur le rôle des agences et des Locataires référents. Présentation du futur site internet.

30 avril :

Préparation de la 1^{ère} Semaine nationale HLM. Réflexion sur la Charte du Mieux vivre ensemble.

18 mars :

Présentation de la démarche RSE (Responsabilité Sociétale de l'Entreprise). Information relative à l'offre fidélité.

8 octobre :

Préparation du Forum des locataires 2014.

LE RÔLE DU LOCATAIRE RÉFÉRENT S'ARTICULE AUTOUR DE 6 AXES :

- ▶ informer l'agence d'éventuels dysfonctionnements
- ▶ conseiller les habitants et les orienter
- ▶ proposer des améliorations à réaliser
- ▶ favoriser le lien social
- ▶ encourager les habitants à participer aux réunions et animations de VTH
- ▶ participer aux réflexions sur les projets de l'Office pour les locataires...

Un
mandat
de **4 ans**
qui coïncide avec
les élections des
représentants
des locataires



L'équipe des Locataires référents qui œuvre auprès de Val Touraine Habitat depuis mai 2012, autour de Jean Luc Triollet, Directeur général de Val Touraine Habitat.

LES CRITÈRES POUR PARTICIPER AU GROUPE DE TRAVAIL :

- ▶ être à jour de loyer
- ▶ ne pas être auteur de troubles de voisinage
- ▶ justifier d'une assurance habitation
- ▶ veiller au bon entretien de son logement

Vous souhaitez rejoindre le groupe des Locataires référents ?

Contactez le service Qualité/Communication
02 47 87 15 08 • eric.thomas@valtourainehabitat.fr



Siège social - 7, rue de la Milletière - 37080 Tours Cedex 2
Tél. : 02 47 87 15 15 - contact@valtourainehabitat.fr

www.valtourainehabitat.fr